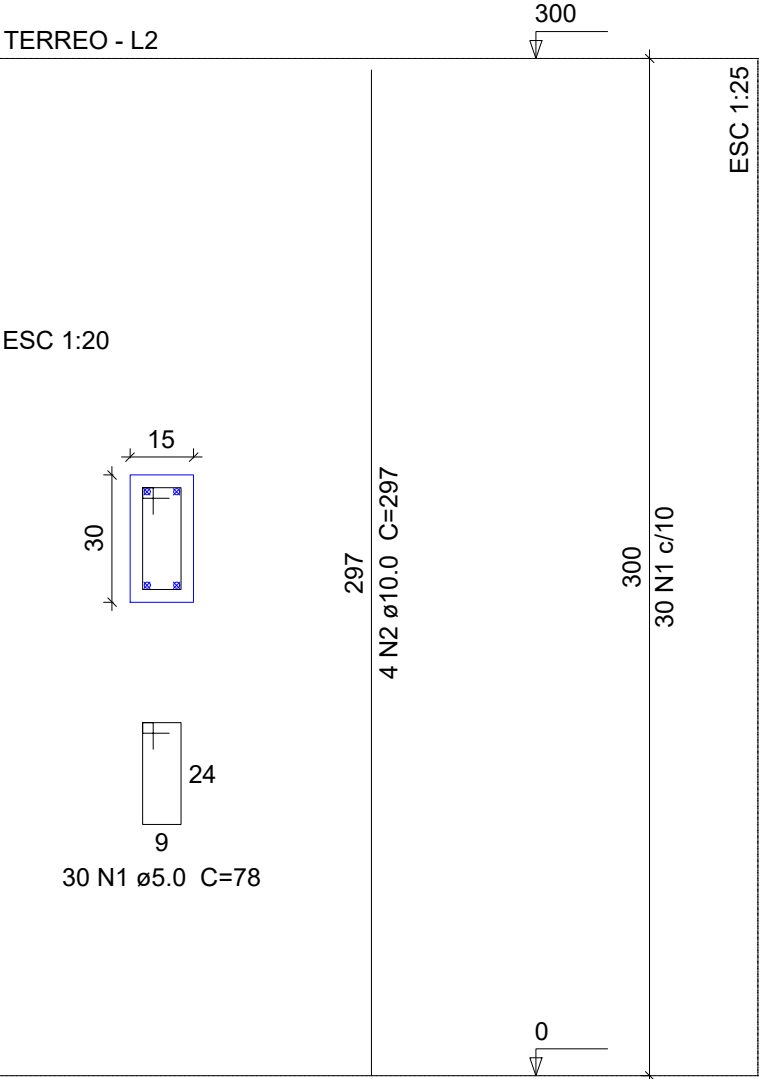
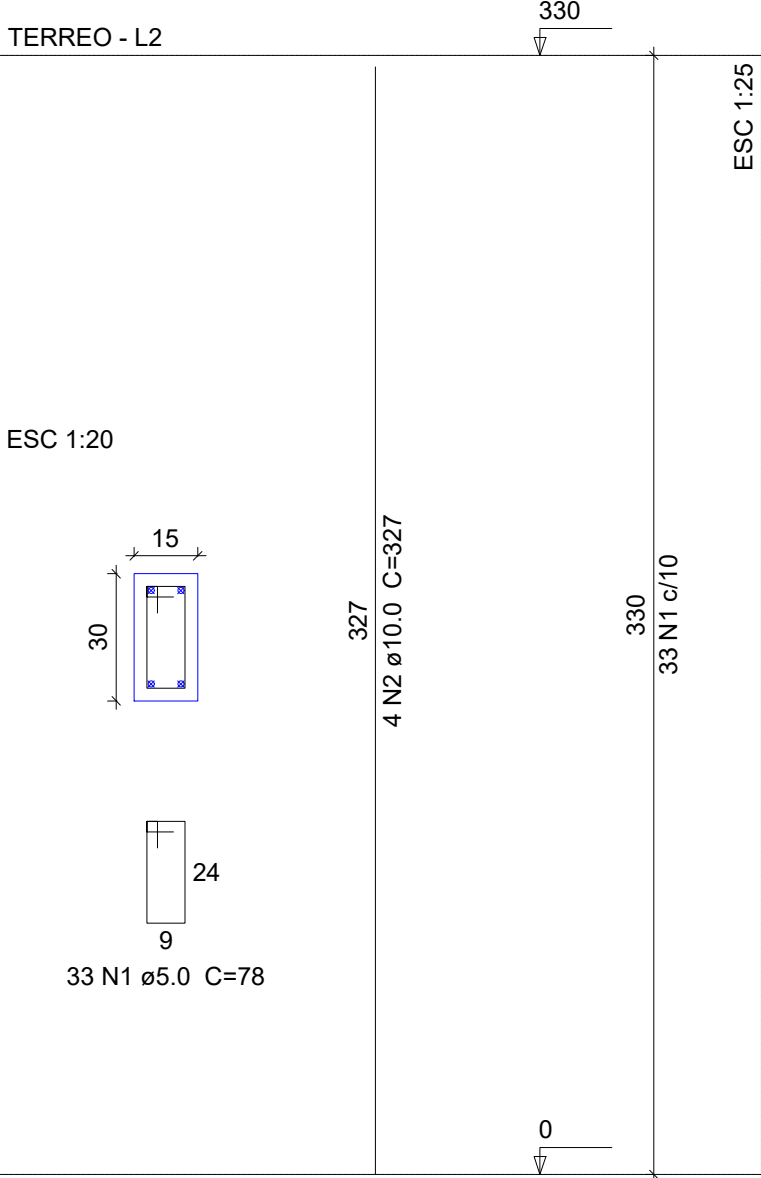


P49=P51=P52=P53=P54=P55=P57=P58=P59=P60

P1=P3=P4=P5=P6=P7=P8=P9=P10=P11=P12=P13
=P14=P15=P16=P17=P18=P19=P20=P21=P22
P23=P24=P25=P26=P27=P28=P29=P30=P31=P32=P33
=P34=P35=P36=P37=P38=P39=P40=P41=P42
=P43=P44=P45=P46=P47=P48=P50=P56=P61
=P62=P63=P64=P65=P66=P67=P68=P69=P70
=P71=P72=P73=P74=P75=P76=P77=P78=P79=P80



Relação do aço						
ELEMENTO	AÇO	N	DIAM	Q	UNIT (cm)	C.TOTAL (cm)
70xP1	CA60	1	5.0	2100	78	163800
	CA50	2	10.0	280	297	83160
10xP51	CA60	1	5.0	330	78	25740
	CA50	2	10.0	40	327	13080

Resumo do aço			
AÇO	DIAM	C.TOTAL (m)	PESO (kg)
CA50	10.0	962.4	593.4
CA60	5.0	1895.4	292.1
PESO TOTAL			
CA50	593.4		
CA60	292.1		

Vol. de concreto total (C-25) = 10.93 m³
Área de forma total = 218.7 m²

PILARES
ESC.: 1/200



PREFEITURA MUNICIPAL DE
VÁRZEA GRANDE
Mais por Você. Mais por Várzea Grande.

PREFEITURA MUNICIPAL DE VÁRZEA GRANDE

Av. Castelo Branco, Espaço Municipal, 2500 - Centro Sul, Várzea Grande/MT CEP 78125-700 - Fone/Fax: 65 3688 8000

PROJETO: PROJETO ESTRUTURAL

OBRA: REFORMA E AMPLIAÇÃO

UNIDADE ESCOLAR:
EMEB PROFª LÍBIA DA COSTA RONDON

ASSUNTO:

PILARES

LOCALIZAÇÃO:

AVENIDA PRINCIPAL S/N
CEP: 78110798 BAIRRO: 24 DE DEZEMBRO VG-MT

AUTOR DO PROJETO:

ANA PAULA BOTELHO
ENGENHEIRA CIVIL CREA-MT 50821

UNIDADE:

METRO

ESCALA:

Indicada

ÁREAS:

-ÁREA DO TERRENO: 2.464,99m²
- ÁREA CONS. EXIS: 1.500,00m²
-ÁREA DE DEMOLIÇÃO: 316,68m²
-ÁREA DE AMPLIAÇÃO: 134,00m²
- ÁREA CONSTRUÍDA FINAL: 1.317,32m²

DATA:

MARÇO/2022

FOLHA Nº

04/10